

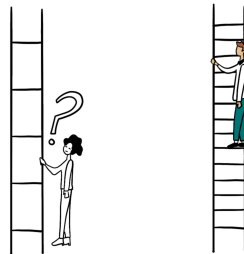
ALLE INFORMATIONEN AN EINEM ORT

- (BESSERE) APP FÜR DIE ARBEITSMACHE
- EINE WEBSITE FÜR ALLE INFOS
- AKTUELLE INFOS (KEINE ALTEN LEHRSTELLEN)
- JUGENDLICHE EINBEZIEHEN



MEHR INFORMATIONEN

- ZU ARBEIT UND DEN BERUFEN (WAS GIBT ES FÜR JOBS, WAS BRAUCHT MAN UM DEN BERUF ZU MACHEN)



WISSEN & KÖNNEN



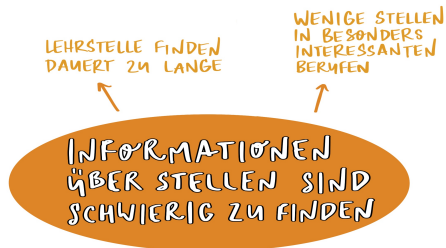
AMS

- FREUNDLICHE, JÜNGERE MITARBEITER\*INNEN
- KLARE ZUSTÄNDIGKEITEN
- SPRACHE DARF KEIN PROBLEM SEIN
- MEHR PERSONAL DAMIT MAN NICHT SO LANGE AM TELEFON WARTEN MUSS



COACHING

- PERSÖNLICHE BERATUNG
- MIT PERSONEN REDEN, DIE EINEN ÄHNLICHEN JOB HABEN



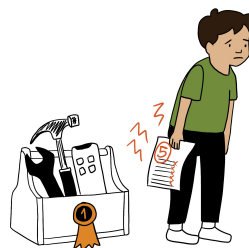
LEHRSTELLE



MEHR AMSBILDUNGSPLÄTZE

- MEHR MÖGLICHKEITEN ZU ARBEITEN TROTZ CORONA

JUGENDLICHE KÖNNEN OBT VIEL MEHR ZB. HANDWERKLICH



SCHNELLERE ANTWORTEN

- BEI BEWERBUNGEN

ES SOLL MEHR DARUM GEHEN, WAS JEMAND KANN

BEI BERATUNGEN WERDEN WIR WEGEN UNSERER SPRACHE ANGEANGEN



UNTERSTÜTZUNG

- WENN MAN NICHTS FINDET



IN DER SCHULE

- INFORMATIONEN VERMITELN
- AB 8. SCHULSTUFE



MAßNAHMEN GEGEN DISKRIMINIERUNG

- KLARE REGELN
- SCHULUNGEN
- BESCHWERDE-MÖGLICHKEITEN

WENN ICH NICHT ALLES VERSTEHE, WERDEN MITARBEITER\*INNEN BEIM AMS GLEICH UNGEDULDIG